



# PRISMATIC.

CONÇUE POUR L'HARMONIE



## ÉCOLOGIE.

La finesse du profilé\* permet de réduire l'utilisation du PVC dans sa fabrication. Avec une surface vitrée plus grande, les performances thermiques sont améliorées et contribuent à réduire les émissions de CO<sub>2</sub> dans l'atmosphère. De plus, ce produit répond aux exigences des constructions tournées vers les économies d'énergie.

---

## LUMIÈRE.

Avec la solution Prismatic, il est possible de mettre en oeuvre des surfaces vitrées plus grandes pour des espaces plus lumineux et plus confortables.

---

## ÉCONOMIE.

Avec un coefficient Uw bas (0,78), la fenêtre Prismatic est l'équilibre parfait entre qualité et design, tout en respectant les exigences en matière de performances énergétiques, notamment en termes de déperdition de chaleur.

---

## DESIGN.

Visuellement plus légère, la fenêtre Prismatic apporte originalité et lumière à votre espace intérieur.

---

\* 10mm plus fin par rapport au profilé Konzept Evo



# PRISMATIC

OKNOPLAST

Une fenêtre moderne au design épuré rendu possible grâce à un profilé affiné de 76mm. Son battement central de 120mm (en standard) avec poignée centrée offre un aspect visuel esthétique. Ses grandes surfaces vitrées apporteront plus de lumière. Ses hautes performances d'isolation, grâce à son triple joint, permettent des économies d'énergie. Son design exceptionnel est conçu dans des matériaux de première qualité. La fenêtre Prismatic répondra aux besoins du marché et des utilisateurs.

- Design moderne et original du profilé.
- Profilé de classe A à cinq chambres avec une profondeur de construction de 76 mm (dormant), 80 mm (ouvrant).
- Performances thermiques élevées.
- Profilé conçu pour assurer stabilité et durabilité de la fenêtre dans le temps
- Épaisseurs de vitrages disponibles de 24 mm à 48 mm.
- Joint d'étanchéité central qui augmente l'isolation thermique et phonique.
- Deux gâches anti-effraction.
- Micro-ventilation.
- Système d'ouverture à déboitement (parallèle) - avec une protection de classe RC2.\*\*\*



## COEFFICIENT DE PERFORMANCE THERMIQUE

$U_w = 0,78 \text{ W}/(\text{m}^2\text{K})^*$



## COEFFICIENT D'ISOLATION PHONIQUE

$R_w = 34 \text{ dB}^{**}$

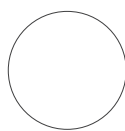


\* Pour une fenêtre de référence avec un vitrage de  $U_g=0,5\text{W}/(\text{m}^2\text{K})$  munie d'un intercalaire Warmatec.

\*\* Pour une fenêtre de référence avec un vitrage de 4/18/3/16/3

\*\*\* Option non standard

# COULEURS DES FILMS DE PLAXAGE.



blanc  
brillant



ivoire clair



gris clair



gris argent



gris anthracite  
veiné



gris anthracite  
lisse III



chêne  
sheffield



winchester



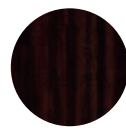
chêne mat



chêne doré



noyer



acajou



blanc mat



aluminium  
brossé



gris  
graphite



noir  
granité



brun



**woodec**  
turner chêne  
naturel



gris quartz  
mat



gris mat



gris ombre  
mat



gris basalte  
mat



chêne kitami  
mat



bronze  
mat

Retrouvez le large éventail de couleurs imitation bois et de couleurs RAL chez votre revendeur OKNOPLAST.

## POIGNÉES.

### CLASSIK

La poignée CLASSIK de forme carrée met en valeur le profilé épuré et élégant de la fenêtre. De plus, elle donne un caractère moderne compatible, tant aux intérieurs minimalistes qu'aux aménagements les plus originaux.

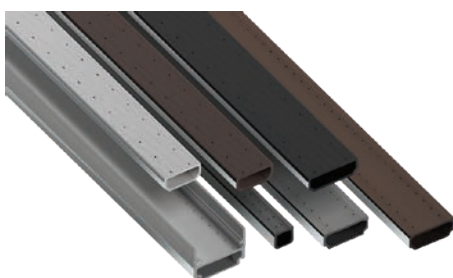


### KISKA

La forme de la poignée KISKA lui confère un caractère moderne et minimaliste. Existe aussi en version avec clé.

## VITRAGES.

Les vitrages des fenêtres OKNOPLAST sont munis de revêtements modernes à basse émissivité qui augmentent l'isolation thermique des intérieurs. Le verre trempé est utilisé pour fabriquer des vitrages dont la résistance aux ponts thermiques est élevée. OKNOPLAST découpe ses propres vitrages puis les passe dans un scanner moderne, permettant ainsi de contrôler les matériaux d'une manière plus efficace et d'éliminer les moindres défauts et salissures du vitrage. Un large éventail de vitrages aux motifs variés est proposé pour convenir à chaque style d'intérieur.



## JOINTS D'ÉTANCHÉITÉ.

Les joints d'étanchéité se déclinent en 3 coloris : gris, marron et noir afin d'offrir une parfaite harmonie avec le coloris ou plaxage choisi pour la fenêtre. Ils se distinguent par leur résistance accrue aux conditions météorologiques : humidité, vapeur d'eau et rayonnement UV.



## WARMATEC.

L'intercalaire Warmatec, situé à l'intérieur du vitrage, combine d'excellentes performances et une finition esthétique remarquable. Il est fabriqué à partir de deux matériaux - en acier inoxydable pour la partie inférieure et en plastique pour la partie supérieure, ceci afin d'obtenir un coefficient de transmission thermique bas. L'intercalaire permet d'éviter les ponts thermiques dans les zones de contact du verre avec le cadre et par conséquent de faire baisser le coefficient  $U_w$  de toute la fenêtre.

Coloris disponibles : gris, marron et noir.



## QUINCAILLERIE.

Ces systèmes assurent un niveau plus élevé de sécurité et un confort d'utilisation pendant de longues années. Une quincaillerie anti-effraction disponible en option, renforce la protection contre l'intrusion, entre autres par l'utilisation de gâche anti-effraction dont le nombre varie pour obtenir une protection de classe RC1 ou RC2.

